



ОДИНАРНОЕ
ТОРЦОВОЕ
УПЛОТНЕНИЕ

ТИП

H9.55

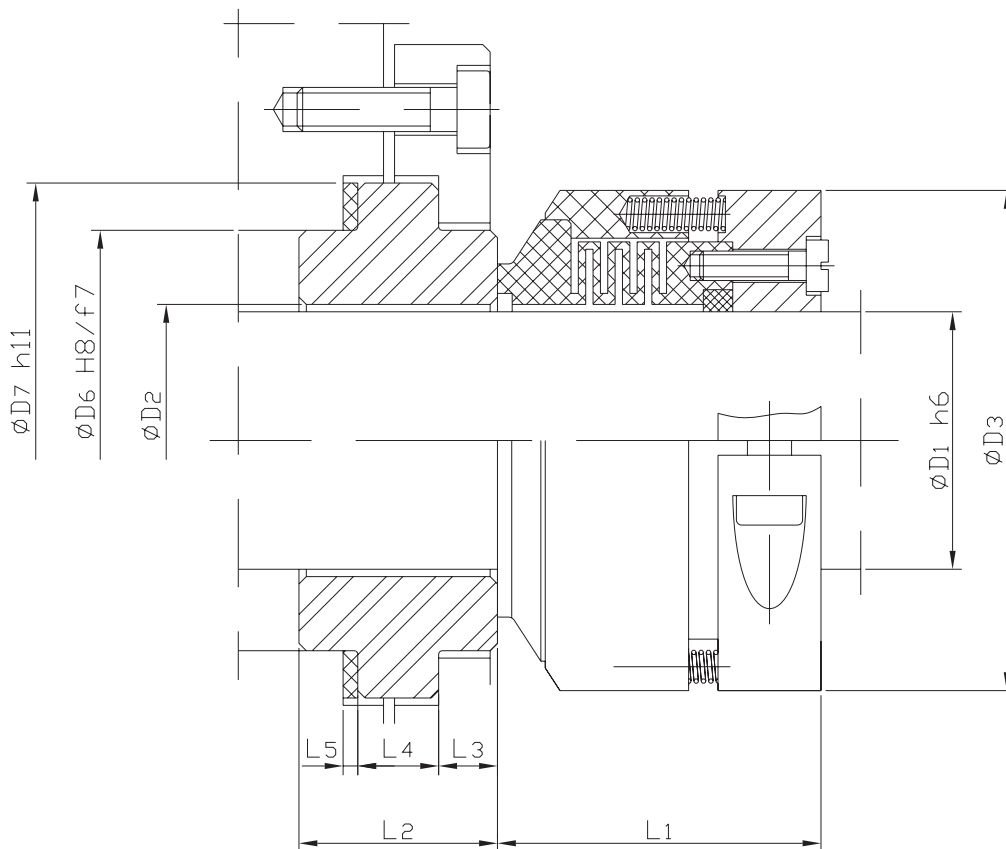
Поворотное кольцо сделано из фторопластом с 15% уголь, неразгруженое, независимое направление оборотов. Стационарное кольцо из технической керамики.

РАБОЧИЕ ПАРАМЕТРЫ

Давление: P = 2,5 МПа
Температура: t = 180°C
Скорость: Vn = 20 m/s

КОНСТРУКТИВНЫЕ ОСОБЕНОСТИ

1. Материалы трещихся пар:
 - Фторопласт с 15 % уголь;
 - Техническая керамика;
 - Нержавеющие стали 1.4541; 1.4571



ОСНОВНЫЕ РАЗМЕРЫ (мм)

D1	D1	D2	D3	D6	D7	L1	L2	L3	L4	L5
mm	inch	mm	mm	mm	mm	mm	mm	mm	mm	mm
18	3/4	21	47	36,5	46	40	18	5	8	1
20		24,2	50	39,65	50	40	18	5	8	1
24		27	58	42,85	53	44	18	5	8	1
25	1	27	58	42,85	53	44	18	5	8	2
28	1 1/8	32	63	50,80	64	44	27	8	11	2
30		35	86	53,95	67	44	27	8	11	2
32	1 1/4	35	68	53,95	67	44	27	8	11	2
33		37	68	57,15	70	44	27	8	11	2
35	1 3/8	37	68	57,15	70	44	27	8	11	2
38	1 1/2	41	80	63,50	77	53	27	8	11	2
40		43,5	80	66,65	80	53	27	8	11	2
42	1 5/8	45,2	85	66,65	80	53	27	8	11	2
43		48	85	69,85	83	53	27	8	11	2
45	1 3/4	48	85	69,85	83	53	27	8	11	2
48	1 7/8	51	90	73	86	53	27	8	11	2
50	2	52,4	90	79,35	96	53	33,3	9,5	14,3	2
53	2 1/8	57,4	95	82,55	99	53	33,3	9,5	14,3	2
55		61	109	85,70	102	65	33,3	9,5	14,3	2
58	2 1/4	61	109	85,70	102	65	33,3	9,5	14,3	2
60	2 3/8	63	109	88,90	105	65	33,3	9,5	14,3	2
65	2 5/8	71	119	95,25	112	65	33,3	9,5	14,3	2
68	2 3/4	73	119	98,40	115	65	33,3	9,5	14,3	2
70		78	124	100	116	65	33,3	9,5	14,3	2
75	3	78	124	103,15	119	65	33,3	9,5	14,3	2
80	3 1/8	83,7	132	107,95	124	70	33,3	9,5	14,3	2
85	3 3/8	88,7	137	114,30	131	70	33,3	9,5	14,3	2
90		93,2	142	120,65	137	70	33,3	9,5	14,3	2
95	3 3/4	98,2	147	123,80	140	70	33,3	9,5	14,3	2
	4	105	156	130,15	146	82	33,3	9,5	14,3	2